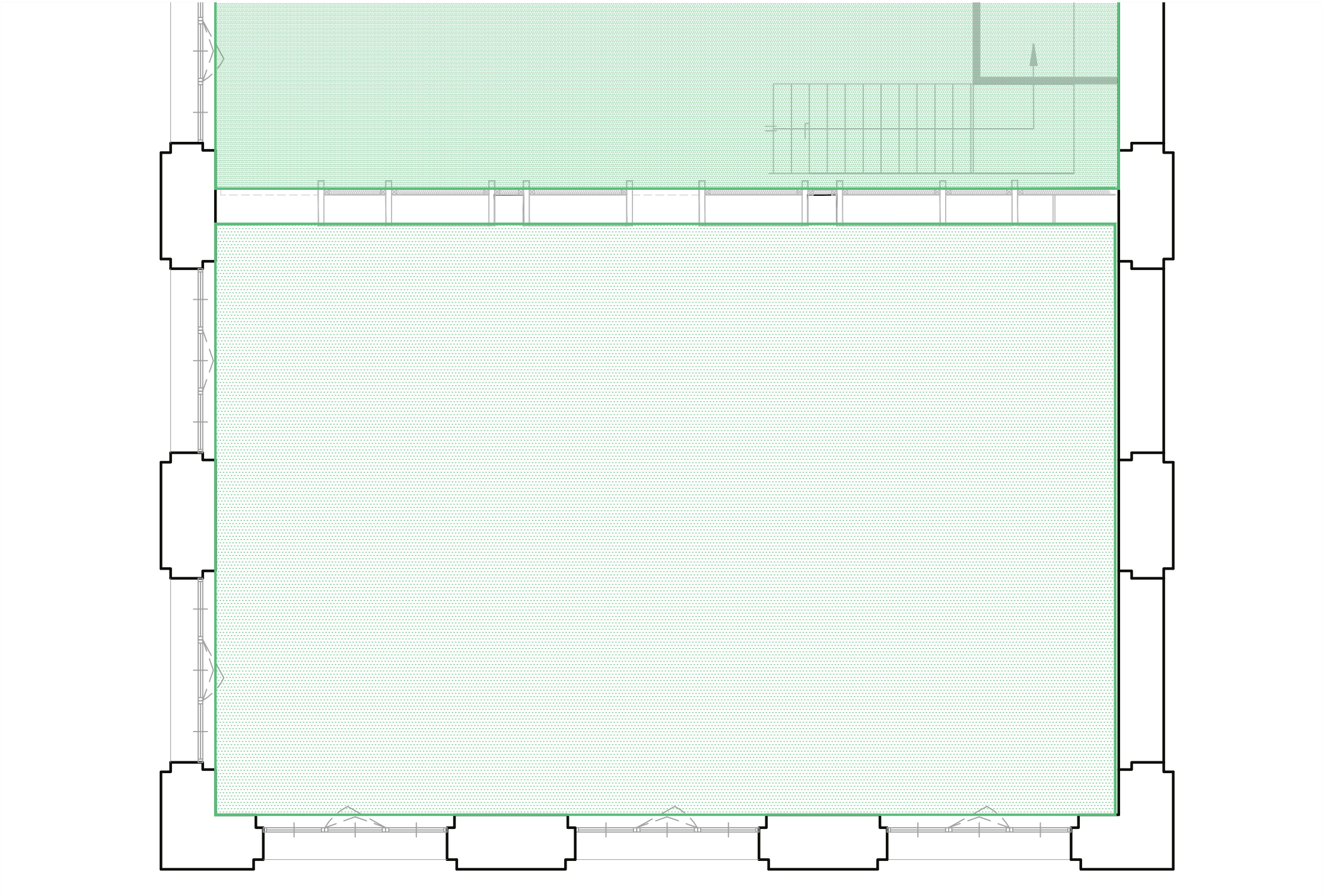
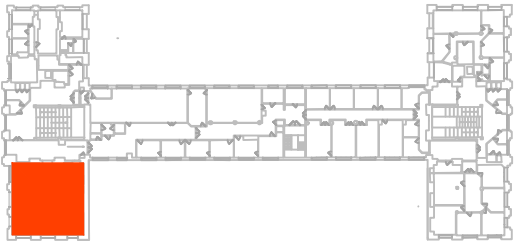


- 2.3.2 ragréage + primaire
- 2.3.3 sol souple
- 2.3.5 plinthes



- lot 01_démolition
- lot02_menuiseries intérieures + platerie
- lot 03_peinture + sol souple
- lot04_mobilier
- lot 05_cvc
- lot06_électricité
- lot 07_ascenseur

